

新潟の快適な暮らしに

「よりそう  東北電力」



平成30年9月21日

東北電力株式会社 新潟支店

はじめに



- 東北電力は、昭和26年5月に創立以来、今年で67周年を迎えます。これもひとえに、新潟の皆さまの支えがあってのことと厚く御礼を申し上げます。
- この67年間に振り返ると、戦後の電力不足解消に向けた電源開発、オイルショックによる燃料費高騰、原子力発電立地推進といった数々の経営課題や震災・雪害・水害など度重なる自然災害に直面しながらも、地域のご理解ご支援をいただきながらこれまで乗り越えてまいりました。
- これから、小売全面自由化の進展、法的分離と経営環境が大きく変化する中創立以来かわらない経営理念である「地域社会との共栄」にもとづき、今後とも地域との絆を深め、地域とともに事業を推進してまいります。
- 引き続き、新潟とよりそう東北電力をご愛顧いただきたくお願い申し上げます。

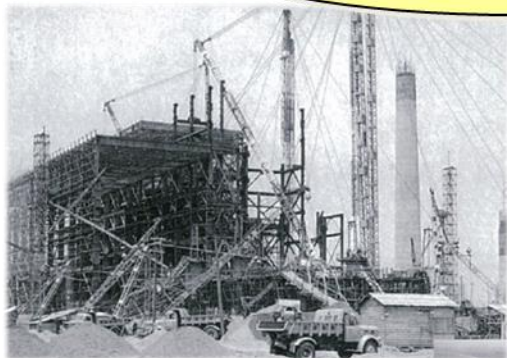
昭和26年

地域とともに67年

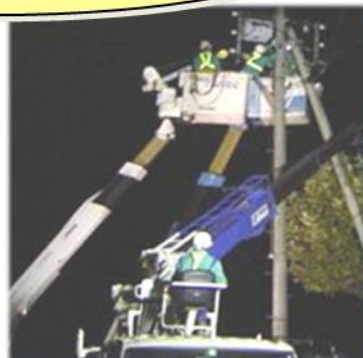
平成30年



当社初代会長 白洲次郎



新潟火力発電所の新規建設



中越沖地震時の深夜復旧作業



小学校でスクールコンサート

より、そう、ちから。

1. 四季豊かな新潟に合った快適な電化の暮らし
2. ZEHと電化システム機器の相性
3. ZEHにぴったりの料金プラン
4. 東北電力が皆さまにお手伝いできること



はじめに



- 東北電力は、昭和26年5月に創立以来、今年で67周年を迎えます。これもひとえに、新潟の皆さまの支えがあってのことと厚く御礼を申しあげます。
- この67年を振り返ると、戦後電力需要増大に向けた開発、オイルショックによる燃料費高騰といった数々の経営課題や震災・雪害・水害などにも関わらず、地域のご理解ご支援をいただきながら事業を継続してきました。
- これから、小売全面自由化が進む中、環境が大きく変化する中で「脱炭素」にもとづき、今後とも地域との絆を大切にまいります。
- 引き続き、新潟とよき関係を築き、地域に貢献できるよう努めます。よろしくお願い申し上げます。

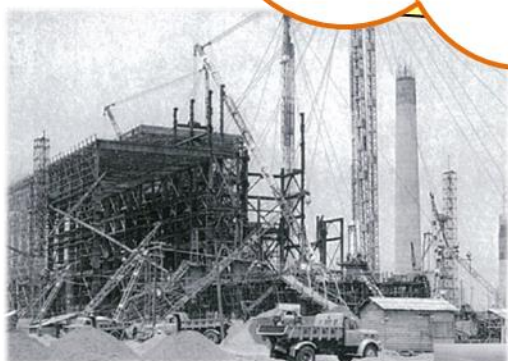


昭和26年

平成30年



当社初代会長 白洲次郎



新潟火力発電所の新規建設



中越沖地震時の深夜復旧作業



小学校でスクールコンサート

新潟県の“四季の豊かさ”は財産、でも“厳しい気候”

日本列島のほぼ中心部に位置し、春夏秋冬、四季の変化がはっきりしている新潟県。



- 夏になれば内陸の盆地は気温があがります。今年8月23日は台風の影響もあり、胎内40.8℃、三条40.4℃、新潟市39.9℃を記録。
- 冬は県内全域で雪が降り、長く寒い冬の暮らしが訪れます。厳冬期の平均気温は2℃程度。寒波が来ればマイナスに。

※ 新潟市の過去最低気温は1978年（昭和53年）2月17日に「マイナス10.6」を記録

新潟県の”冬は長い” だから”高断熱・高気密住宅”

新潟県の冬は寒くて長く、暖房器具は11月から4月まで半年間も使われます。だから光熱費も気になるところ。

そんな厳しい気候で暮らす新潟の人々に、いったいどんな住宅が合うのでしょうか？

❄️ 暖かく 🌞 涼しい家 快適さなら

やっぱり **高断熱・高気密住宅** がおすすめ



省エネな暮らしを考えたも 高性能な**高断熱・高気密住宅**

新潟の暮らしには
「高断熱・高気密住宅」がぴったり

高断熱

- ・ 快適な温度に保つ「断熱性」
- ・ 熱効率に優れ省エネ性能 ○
- ・ 環境への負荷が少ない

高気密

- ・ 室内の空気を漏らさない
外気が室内に流入しない
- ・ 効率・計画的に換気可能

計画換気

- ・ 空気の流れを計画的に
コントロール
- ・ 空気を汚さないクリーン
な室内環境を保てます

全館暖房

- ・ 少ないエネルギーで
全館暖房が可能
- ・ ヒートショックのない
健康住宅になります



電気なら 省エネ・快適 + α の暮らしが実現！

新潟の暮らしには
「高断熱・高気密住宅」がぴったり

高断熱

高気密

計画換気

全館暖房

省エネ

快適

電化システムと組み合わせると

安心

健康

クリーン

電気なら 安心・健康・クリーン がプラス！

省エネ

冷暖房エネルギーを抑制して省エネです

快適

温度差の少ない全館暖房で快適に暮らすことができます

電化システム機器



エコキュート



東北電力推奨
暖房エアコン



IHクッキング
ヒーター

電化システムと組み合わせると

安心

火を使わないので小さな
お子さまやお年寄りのいる
ご家庭でも安心です

健康

結露によるカビやダニの
発生を抑え、健康的に
住むことができます

クリーン

燃焼がないので、空気を
汚さず、イヤなニオイも
ありません

省エネ リビング

いつもいちばん多くの時間を過ごす場所だから、
できることも多いリビングルームでの電気の上手な使い方。
暖房機器を見直したり、ちょっとの心がけがあるだけで、
省エネで快適に過ごすことができます。



① エアコン

ヒートポンプエアコン
で一年中、効率的に
冷暖房。湿気・カビ
も少なく住宅長持ち！

② 照明

LED電球の急速普及
で省エネ設計！

③ テレビ

LEDバックライトの
普及で省エネ設計！

④ 窓（サッシ）

トリプルサッシも登場。
断熱性が高く、外気の
影響を受けにくい！

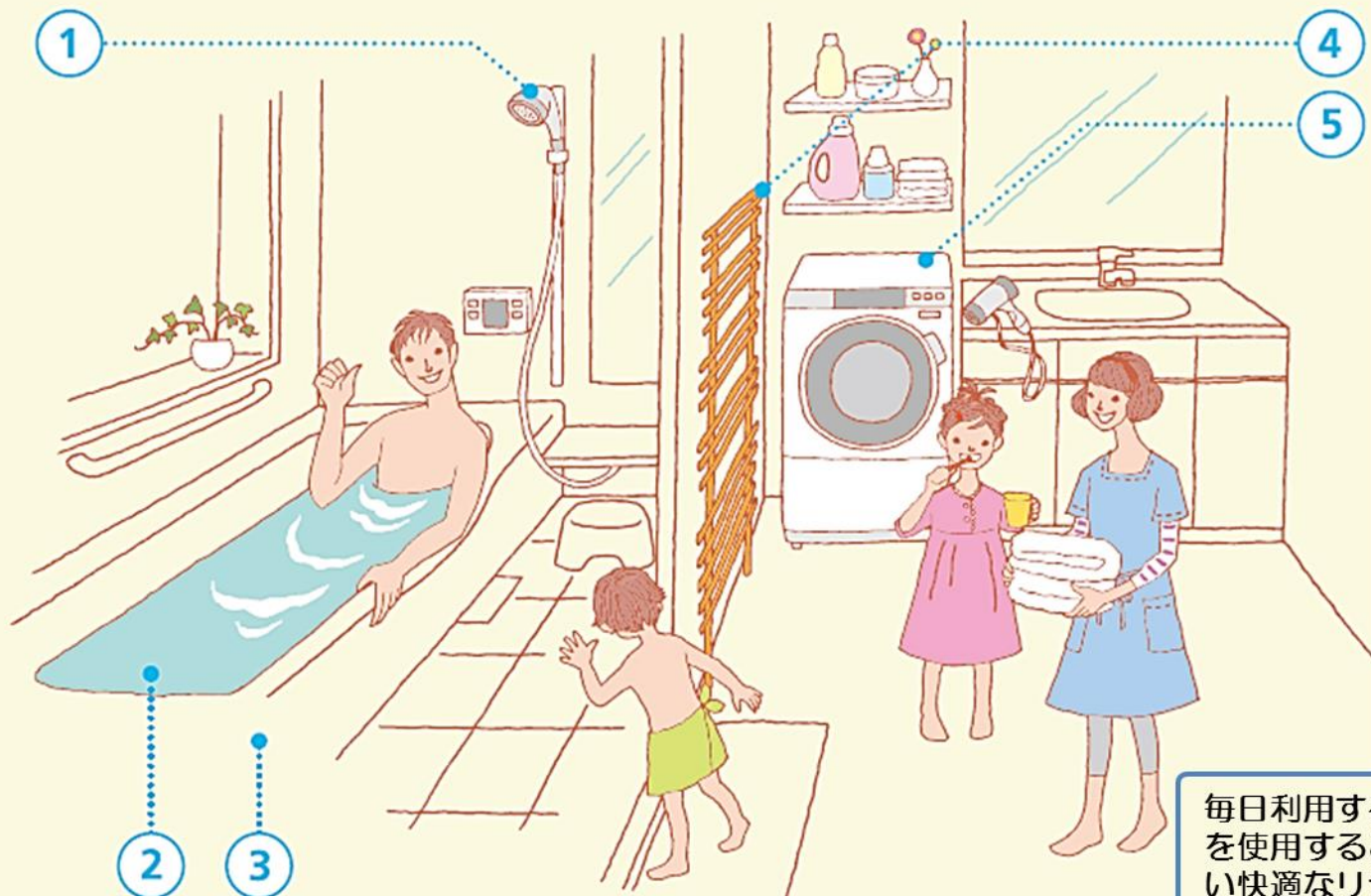
⑤ 掃除機

排気のキレイな掃除機
が普及し、部屋の空気
を汚さない！

高断熱・高気密住宅は、ヒートポンプ
エアコンを活用することで、一年を通
して快適に暮らすことができます

省エネ バスルーム

バスルームにも省エネのヒントはいっぱいあります。
たとえば、深夜電力でお湯を沸かすエコキュートや、
洗濯物のまとめ洗い、機器を使う時間を少し変えてみることも、
電気の上手な使い方のポイントです。



① シャワー

節水シャワーヘッドの
標準仕様で節水効果！

② エコキュート

ヒートポンプ技術で
経済的に給湯！塩素も
減って柔らかなお湯に！

③ 保温浴槽

湯温を長時間保ち、
追い炊き回数を減らす
効果があります！

④ 温水ハートヒーター

ヒートポンプ技術で
経済的に局所暖房！
ヒートショック防止に
も役立ちます！

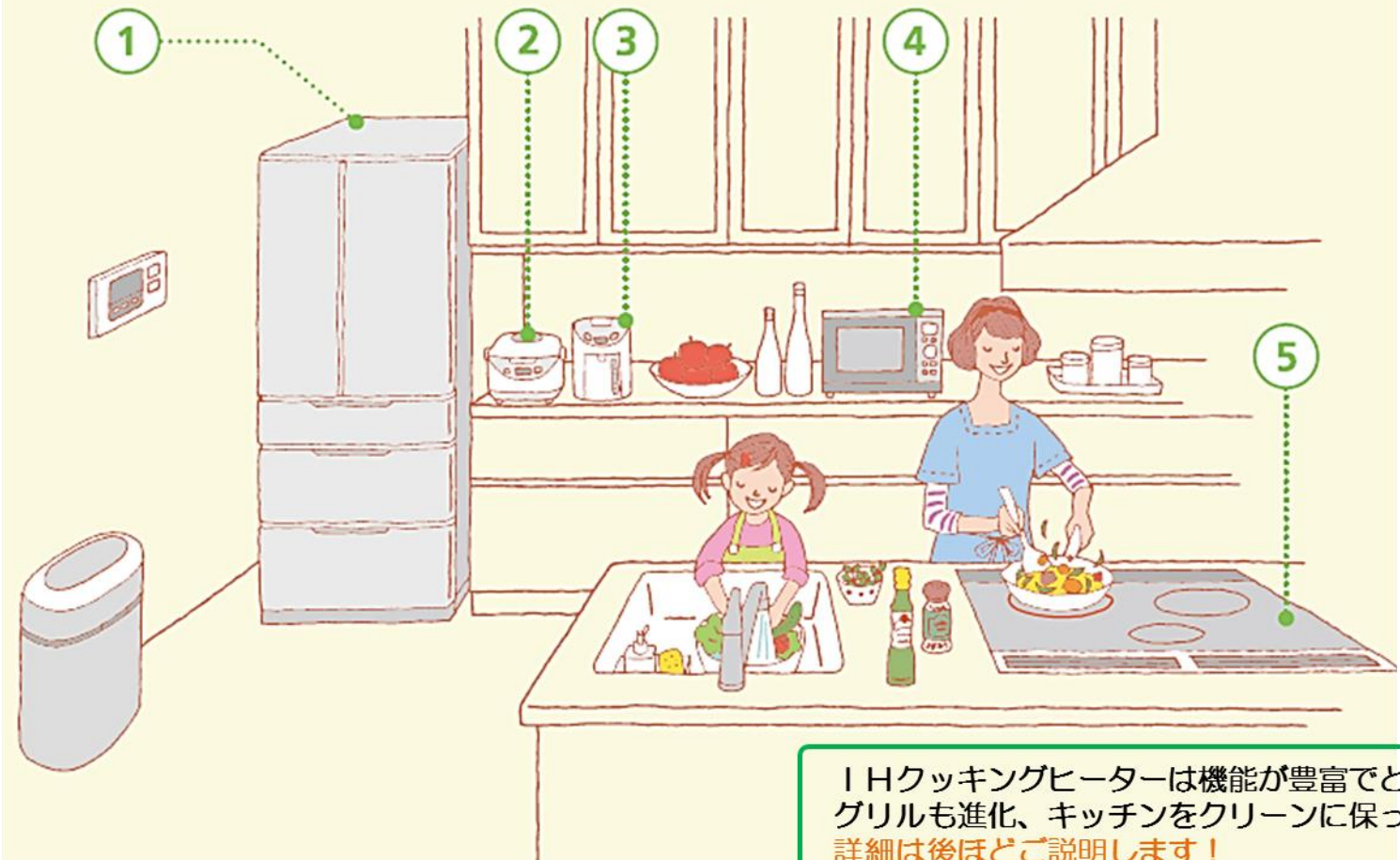
⑤ 洗濯機

ヒートポンプ式も登場
しさらに省エネ！

毎日利用するお風呂は、エコキュート
を使用することで、光熱費を気にしな
い快適なリラックスルームになります

省エネ キッチン

ママが主役のキッチンでも、省エネを意識しながら楽しく快適にお料理しませんか。
冷蔵庫はこまめに整理、使わない機器のコンセントは抜いておく。
その小さな積み重ねが、大きな省エネにつながります。



① 冷蔵庫

大容量の方が消費電力も少なくおススメ！

② 炊飯器

IH炊飯器は高火力！
まとめて炊いて冷凍保存がおススメ！

③ 電気ポット

使うときにサッと沸かすケトルが省エネ！

④ 電子レンジ

今や電子レンジは調理器具。レシピのネット提供も進み時短料理が簡単に！

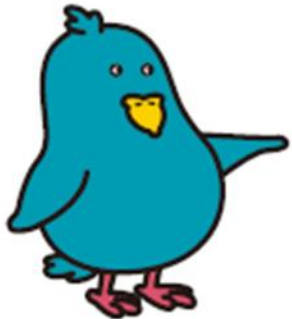
⑤ IHクッキングヒーター

調理機能だけでなく、火災や衣類引火防止でも注目されている！

IHクッキングヒーターは機能が豊富でとても便利！
グリルも進化、キッチンをクリーンに保ってとっても快適！
詳細は後ほどご説明します！



ZEHと電化システム機器の相性



【ZEH】 省エネ と 創エネ の組み合わせ

ZEHとは

「快適な室内環境」と「年間で消費する住宅のエネルギー量が正味で概ねゼロ以下」を同時に実現する住宅

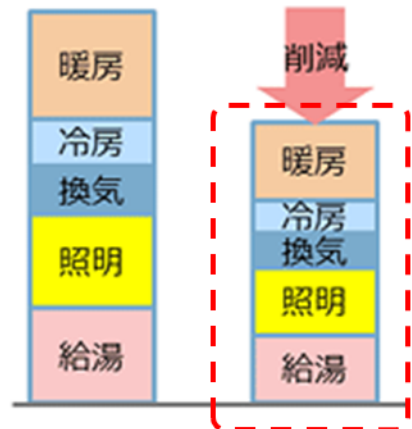
高断熱で
エネルギーを極力
必要としない
(夏は涼しく、冬は暖かい住宅)



+

省エネ

高性能設備で
エネルギーを上手に使う



+

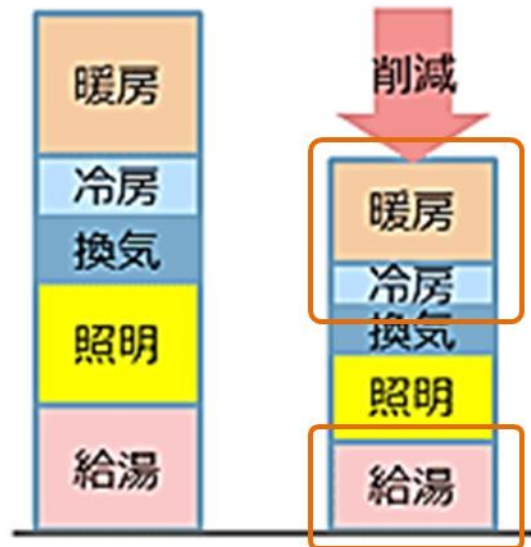
創エネ

エネルギーを創る



【出典】資源エネルギー庁ホームページ

エネルギーを上手に使い（省エネ）、消費したエネルギーと同量以上の再生可能エネルギーを創り出すこと（創エネ）で成り立ちます。

エネルギーを上手に使うには「暖房」と「給湯」が **カギ**高性能設備で
エネルギーを上手に使う

発電した電気を上手に利用できるか？

発電した電気を、高性能設備で上手に
利用するのがZEHです。

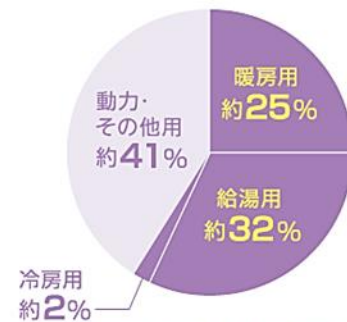
「冷房」→エアコン（電気）

「換気」→インバーター制御（電気）

「照明」→もちろんLED（電気）



消費量の多い「暖房・給湯」を何でまかなう？

「暖房（冷房）」と「給湯」は
ご家庭のエネルギー消費量の
約6割を占めます。この“ふたつ”をどんな機器で
まかない、エネルギー消費量を
削減できるか？ がポイント！家庭における用途別エネルギー
消費量の内訳(全国)

出典:家庭用エネルギー統計年報2014

エネルギー消費量の多い
「暖房」「給湯」

だから

ヒートポンプ技術！

少ないエネルギーで
多くの熱をつくり出す

おすすめ

ヒートポンプ暖房！

省エネPOINT

高断熱・高气密住宅との
相性ピッタリ！

熱や空気の出入りを最小限に
抑え、室内を快適に保つこと
のできる高断熱・高气密住宅
は少ないエネルギーで多くの
熱をつくり出すヒートポンプ

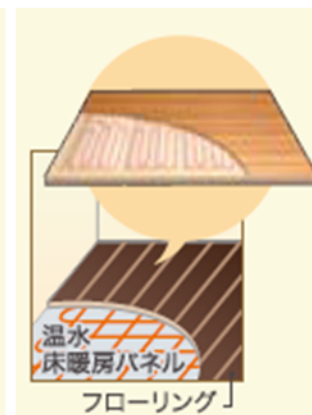
暖房と組み合わせ
ることで、お互い
のメリットを最大
限に引き出すこと
ができます。



エアコン暖房



パネル温水暖房



温水床暖房
「フローリング」

エネルギー消費量の多い
「暖房」「給湯」

だから **ヒートポンプ技術!**

少ないエネルギーで
多くの熱をつくり出す

おすすめ

エコキュート!

省エネPOINT

エコキュートなら
消費電力が約3分の1

1 電気エネルギーで、空気の熱
を利用し、3の熱エネルギーで
お湯を沸かすから断然! 省エネ

空気熱 2 + 電気 1 = 熱エネルギー 3

エコキュート



削減

暖房

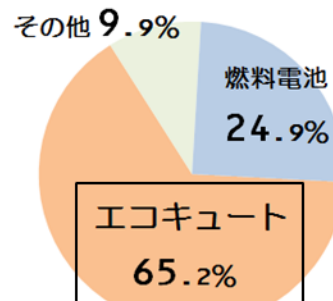
冷房
換気

照明

給湯

ZEH補助金の機器別採用割合

経済産業省のZEH支援事業において2016年度補助金を活用して建てられた住宅6,356棟のうち、給湯に「エコキュート」を採用した住宅は4,154棟で、およそ2/3を占めています。



【出典】環境共創イニシアチブ「ネット・ゼロ・エネルギーハウス支援事業調査発表会2016」

【スマートメーター】 通信機能を有した高機能メーター

スマートメーター

遠隔からの通信により、30分ごとの電気使用量の確認や電気の入切等ができる機能を有した新型メーター。

平成27年1月より、設置を開始。現在は、新築等による新たな電気ご使用申込みに合わせスマートメーターを設置しております。

30分使用データによりより正確な料金プラン試算が可能になりました。



通信機能を活用したサービス

1. 自動検針 30年4月～順次拡大
2. Bルートサービス 27年10月～
(電カメーター情報発信サービス)
3. 内蔵ブレーカ機能 29年10月～

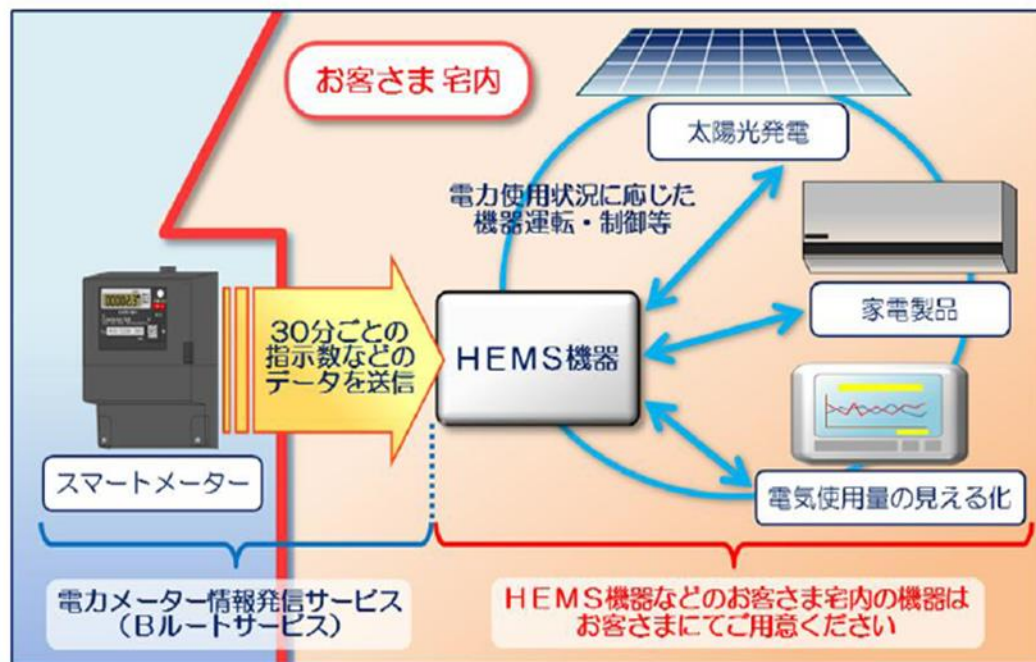
【スマートメーター】 将来を見据えた

Bルートサービス (電力メーター情報発信サービス)

Bルートサービス

30分ごとの電気のご使用量など、スマートメーターで計測したデータをお客さまのHEMS機器に無線発信する、それがBルートサービス。

これによりHEMSを通してお客さまの電気のご使用量の見える化や、対応する家電機器の自動制御が可能になるなど、効率的な電気のご使用につながります。



【HEMS】

HEMS (ホームエネルギーマネジメントシステム) は、住まいのエネルギー消費そのものをきめ細かに管理するシステムです。

【スマート分電盤】 「電気の見える化」には HEMS + スマート分電盤

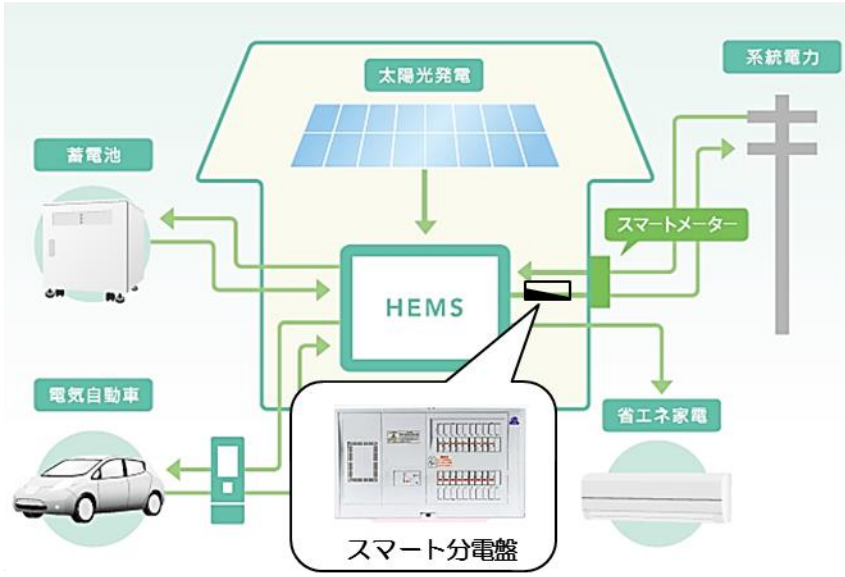
スマート分電盤

ご家庭に設置される分電盤に、回路毎の使用量計測機能やピークカット機能等を内蔵した製品が続々商品化されてます。

ZEHに、HEMSと合わせてスマート分電盤を設置することで電気の使用を見える化し、機器・省エネのコントロールが可能になります。



スマート分電盤



機能	特徴
回路計測	回路毎に使用量が計測可能で、機器毎の使用実績が把握できます。
ピークカット	使い過ぎを音声でお知らせし停電を防止。優先順位の低い回路を自動遮断します。
通信	各種計測データ（全体・回路毎の使用量）をHEMS機器やスマートフォンへ送信できます。

【IHクッキングヒーター】

200ボルトの高火力！

省エネPOINT

料理に合わせた火力で
上手に省エネ

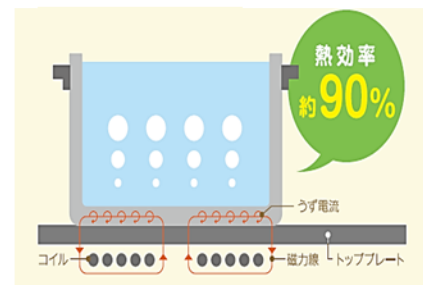
“消費電力”は、料理に合わせて火力を調整することで省エネにつながります。



“高い熱効率”と“クリーン環境”

鍋自体を発熱させるため、ムダが少なく“高い熱効率”を実現。さらに立ち上がり早いので調理も手早くでき、調理時間を短縮できることから省エネになります。

燃焼ガスや上昇気流の油飛びが少ないので、室内の空気をクリーンで快適に保てます。



1ヶ月の電気代は“約1,020円”

心配な“電気代”は、標準的な4人家族で、朝昼夕食に標準的なメニューをIHで調理した場合、1ヶ月/約1,020円(税込)*になります。

- *【出典】(一社)日本電機工業会
- * 電力目安料金は、全国家庭電気製品公正取引協議会新電力料金目安の単価27円/kWh(税込)で算出。

あんしん・あんぜん“便利機能”

タイマー機能を使えば、時間が来ると自動でストップ。自動湯沸かし機能は、沸騰するとお知らせして自動保温に。切り忘れや加熱し過ぎのムダなく安全に調理ができる優れもの。





ZEHにぴったりの料金プラン



お客様のライフスタイルをサポートする **よりそう^{プラス}シリーズ** をご用意！

東北電力では、平成28年4月にスタートした電力小売全面自由化以降、新たな料金プランをご用意し、お客様へご提案を行なっております。

	特 徴	おすすめしたい電化機器※1		
		エコキュート	ヒートポンプ 暖房※2	IHクッキング ヒーター
NEW よりそう ^{プラス} シーズン&タイム	季節別（冬季、夏季、その他季）・時間帯別に細かく料金を設定したプラン。エコキュート、エアコン等のヒートポンプ機器を使用する電化住宅におすすめのプランです。	◎	◎	◎
NEW よりそう ^{プラス} ナイト12	電気料金がお得な夜間時間帯を21時から翌日9時までの12時間に設定したプラン。平日の日中はお仕事で、週末も外出がち等、比較的夜間時間帯の使用割合が多いお客様におすすめのプランです。	○	○	◎
【旧やりくりナイト8】 よりそう ^{プラス} ナイト8	電気料金がお得な夜間時間帯を8時間に設定したプラン。平日、休日ともに、日中、ご在宅のお客様におすすめのプランです。	◎	○	◎
【旧やりくりナイト10】 よりそう ^{プラス} ナイト10	電気料金がお得な夜間時間帯を10時間に設定したプラン。平日、休日ともに、日中、不在がちなお客様におすすめのプランです。	◎	○	◎
NEW よりそう ^{プラス} ナイト&ホリデー	夜間・休日料金を割安に設定したプラン。夜間・休日の電気の使用割合が多い一人暮らしのお客様におすすめのプランです。			

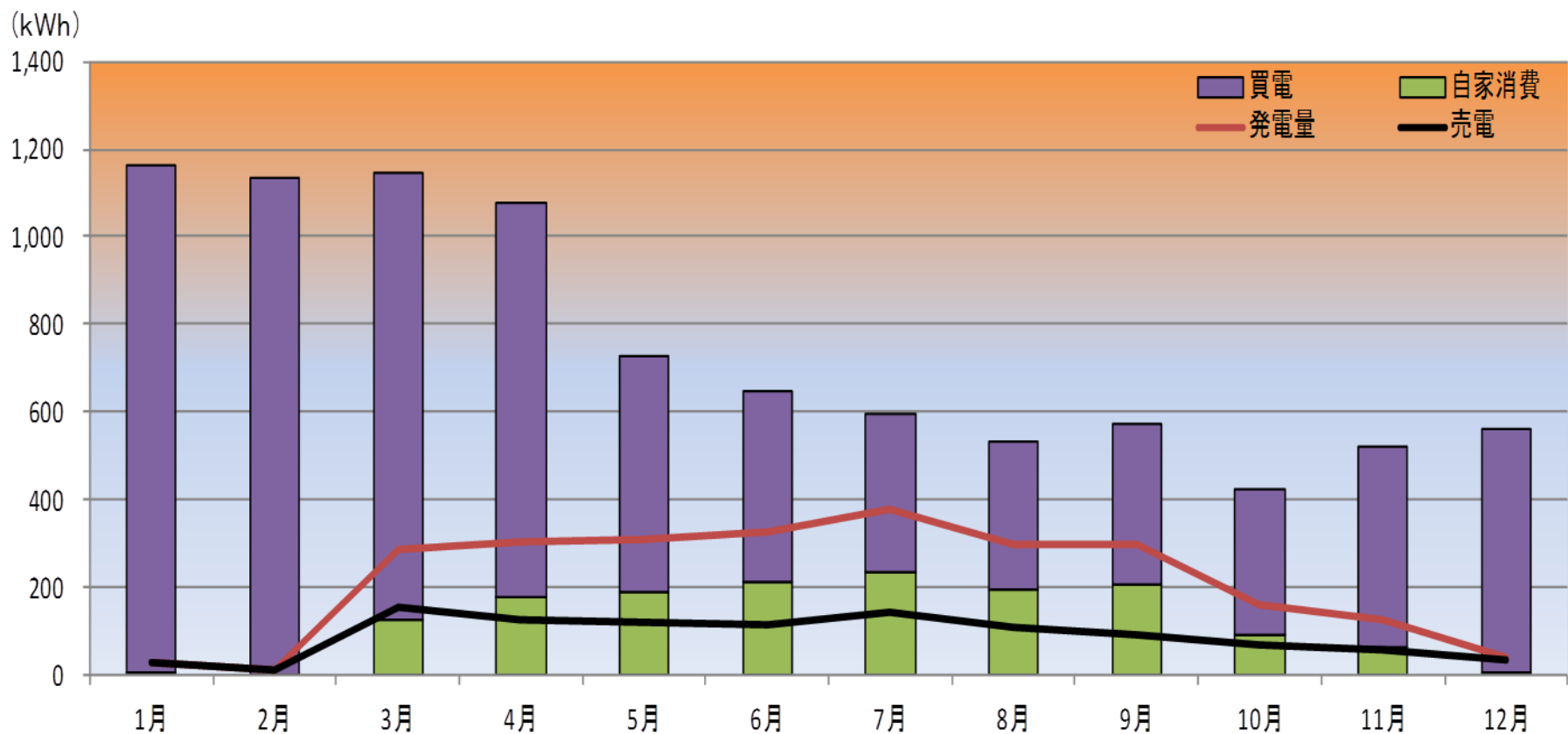
※1 料金メリットを高めるためにご採用をお奨めしたい機器であり、当該の料金プランをご契約するために設置が必須な機器ではありません。

※2 ヒートポンプ技術を採用した暖房システムであり、エアコンやヒートポンプ式温水暖房等が挙げられます。



県内在住Sさんの 太陽光発電設備稼働状況

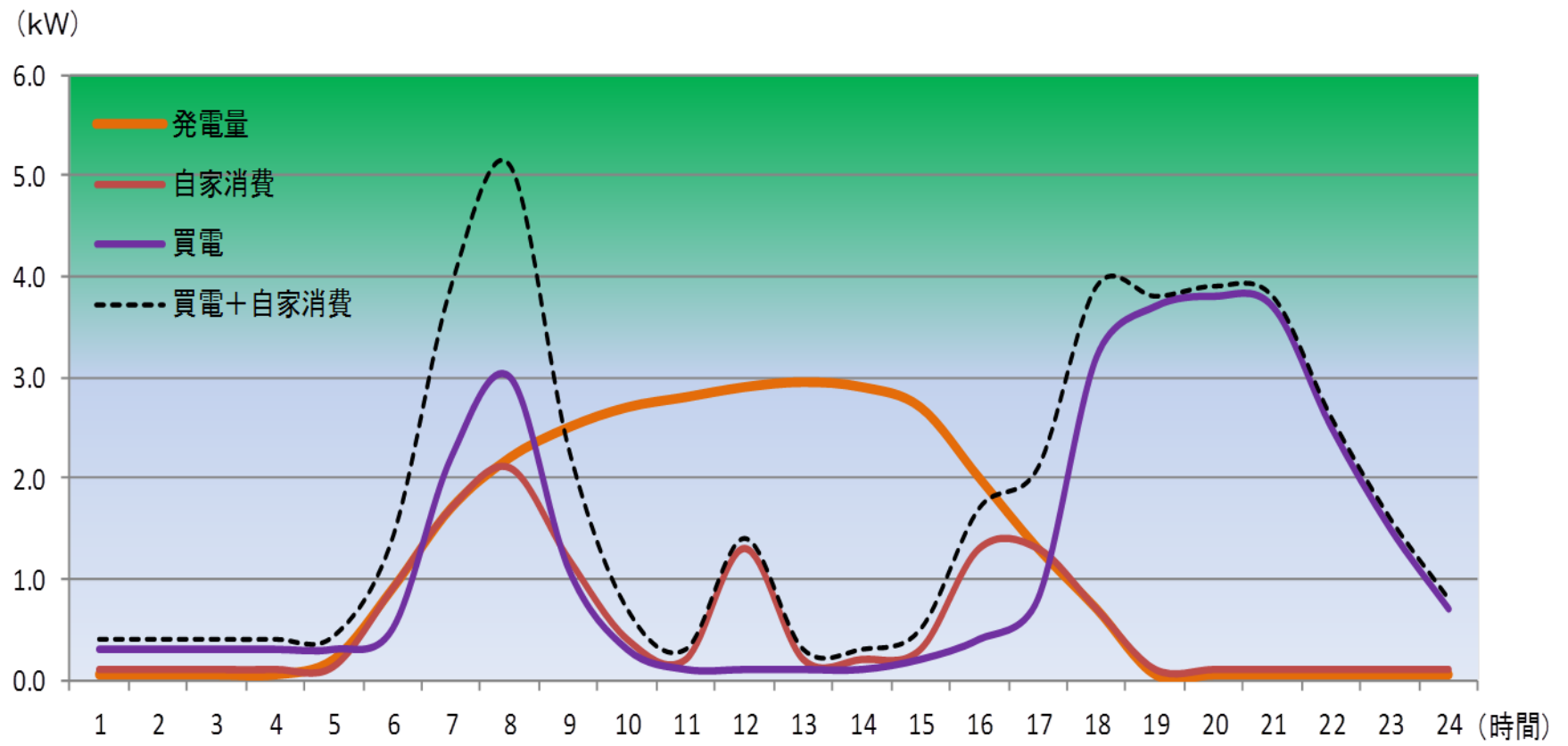
年間の推移（発電出力3kW実績）





県内在住Sさんの 太陽光発電設備稼働状況

一日の推移（発電出力3kWイメージ）



ヒートポンプ機器を使う ZEH には

よりそう^{プラス} シーズン&タイム

冬季間

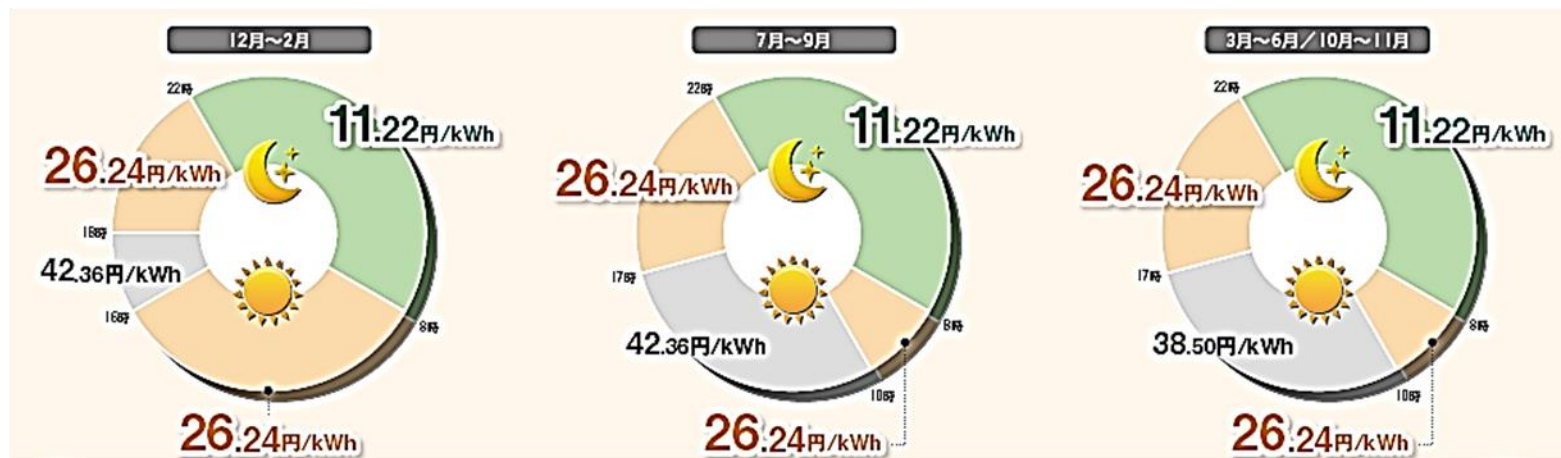
少ないエネルギーで多くの熱をつくり出すヒートポンプで快適な全館空調

夜間

単価の割安な時間帯にエコキュートがお湯をたっぷり作ります

昼間

単価の割高な時間帯は、ご使用の工夫や太陽光発電の自家消費でカバー



■ スタンダードプランはこちら

「従量電灯B」の 電力量料金	区分		単位	単価(税込)
	最初の120kWhまで		1kWh	18円24銭
	120kWhをこえて300kWhまで		1kWh	24円87銭
	300kWhをこえる		1kWh	28円75銭

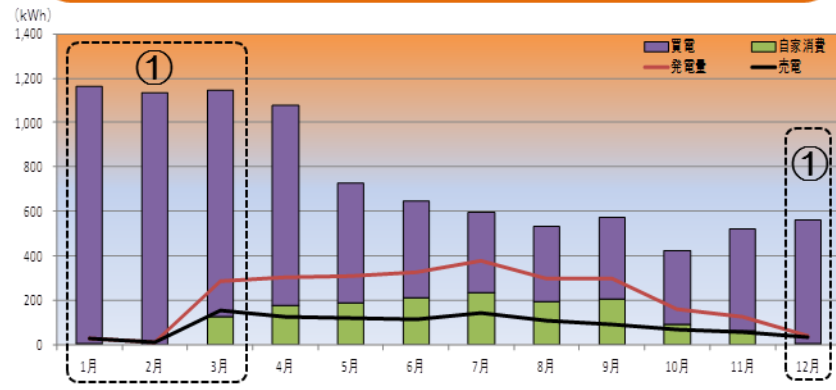
新潟県の長い冬。発電量も少なく気になるところ。

スタンダードプランやナイトシリーズは、使えば使うほど単価が上がる3段階の料金設定ですが、**シーズン&タイム**は、季節・時間毎に一定の単価設定で安心。ヒートポンプ暖房をおトクにご利用いただけます。

県内在住Sさんの太陽光発電設備稼働状況とよりそう⁺シーズン&タイム

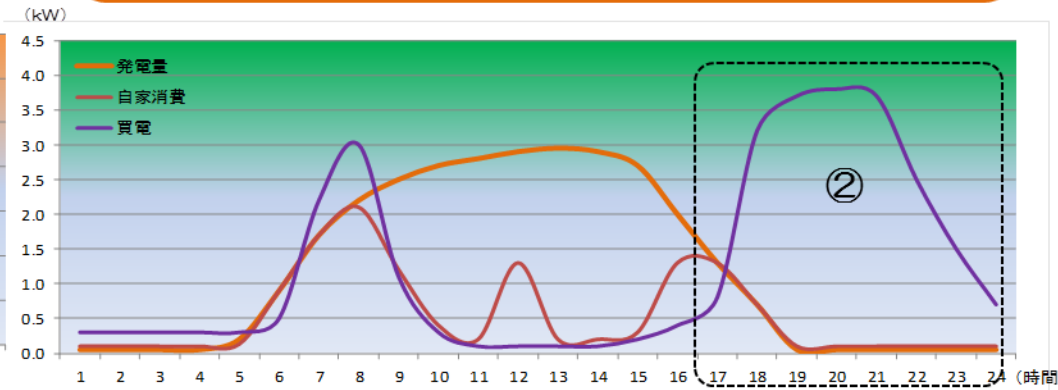
発電の少ない時期・時間 を考える

年間の推移（発電出力3kW実績）



1	2										12
						7	8	9			
		3	4	5	6				10	11	
適用月											

一日の推移（発電出力3kWイメージ）



夜間	11.22円	オフピーク	26.24円	ピーク	オフピーク	26.24円	夜間
夜間	11.22円	オフピーク	ピーク	42.36円	オフピーク	26.24円	夜間
夜間	11.22円	オフピーク	ピーク	38.50円	オフピーク	26.24円	夜間
適用単価							

発電の少ない時期・時間

【冬季間】 新潟県の冬は、どんよりとした雲に覆われ降雪も多く冬季間の発電量は低下します。

【夜間】 夜間は発電しないため、蓄電設備を併用しない限り、買電が発生します。

料金プランを選ぶポイント

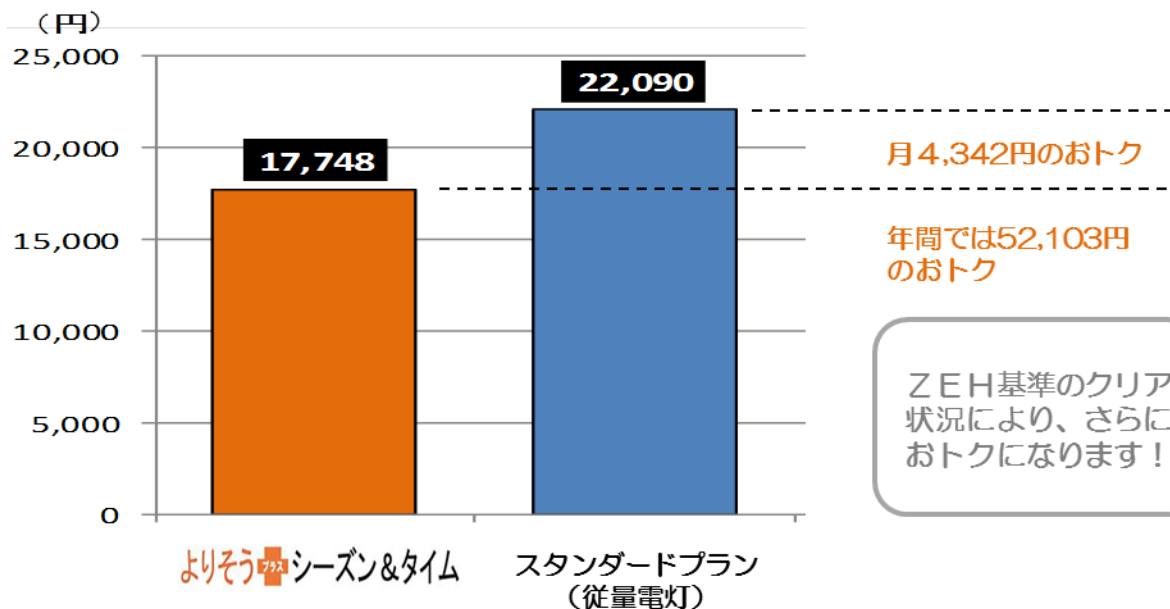
- ① 冬季間の単価が安いプランか？
- ② 夜間の単価が安いプランか？

ご契約開始から1年経過後、スマートメーターのご使用データから、最適なプランへの変更が可能です。

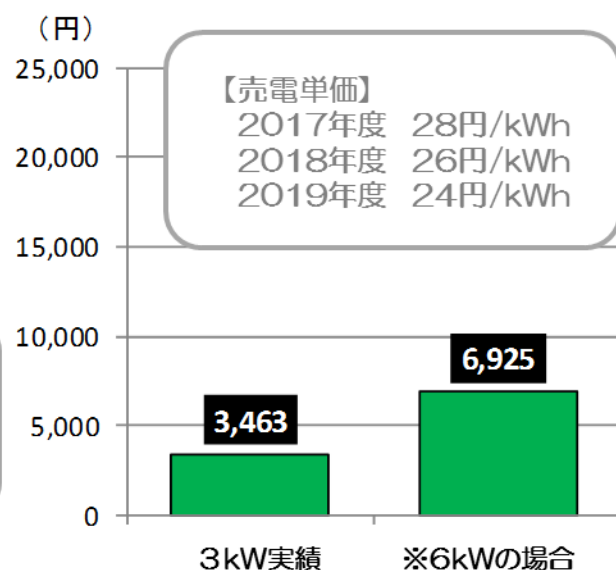
県内在住Sさんの 料金プランシミュレーション

よりそう **+** シーズン&タイム
なんと **ひと月4,300円** もおトク

電気料金（月平均）



売電料金（月平均）



算定条件

- 【電気料金】○地域: 新発田市 ○建物条件: 戸建住宅(延床面積: 120㎡, UA値0.87W/(㎡・K)) ○家族構成: 3人 ○電気契約容量: 10kVA(主開閉器契約)
○換気設備: 第3種換気方式 ○冷暖房設備: エアコン ○給湯設備: エコキュート ○厨房設備: IHクッキングヒーター ○太陽光発電設備あり
○年間電力量: 7,890kWh ○夜間率: 41% ○燃料費調整額、原料費調整額および再生可能エネルギー発電促進賦課金は含みません
○東北電力料金シミュレーションプログラムによる試算
- 【売電料金】○太陽光発電設備: 発電出力3kW ○年間売電電力量: 1,484kWh ○売電単価: 2017年度単価28円/kWhで再計算
※実際の電気料金・売電料金は、お客さまのご使用状況により変動いたします

よりそう^{プラス}シーズン&タイム
との組み合わせでさらにおトク

選べる 3つの セットプラン!

光インターネット



東北電力×NTTコミュニケーションズの
セットプランなら、家の電気もネットも...

おトク!



別々のご契約 セットプラン

- 特典1 通常の「OCN光」の月額基本料よりも最大で **100円(税込)/月^{*1} × 24ヶ月おトク!**
- 特典2 「OCN光」お申し込み時の 事務手数料 **3,000円(税込)が無料!**
- 特典3 よりそうeポイント を最大で **150ポイント/月^{**} × 12ヶ月プレゼント!**

*1:「OCN光ファミリー」を新規にご契約いただいた場合です。
**特典は、東北6県(青森、岩手、秋田、宮城、山形、福島)と新潟県にお住まいのお客さまが対象となります。

ホームセキュリティ



東北電力を通じてお申し込みいただくと、「よりそうeポイント」のプレゼントや、加入手数料無料の特典があります。

セコム・ホームセキュリティ

ご家庭向けセキュリティのスタンダード。
24時間365日、お客さまの安全を見守ります。

特典 よりそうeポイント **27,600ポイント** プレゼント!
(1,150ポイント/月×24ヶ月)



セコムと、ナースと、介護スタッフが救急時に対応します。ホームセキュリティを導入されたお客さま向け専用のサービスですが、本サービスのみでもご利用いただけます。

加入手数料 **5,000円(税込)が無料!**



通称機能付きGPS位置情報提供サービス。
[持ち歩けるセキュリティ専用端末]です。

加入手数料 **5,000円(税込)が無料!**

*特典は、東北6県(青森、岩手、秋田、宮城、山形、福島)と新潟県にお住まいのお客さまが対象となります。



東北電力を通じてお申し込みいただくと「よりそうeポイント」をプレゼント

HOME ALSOK Premium

二世帯住宅、店舗や事務所併用住宅などの大型住宅にも対応した、高度なセキュリティシステムです。

特典 **22,800ポイント** プレゼント!
(950ポイント/月×24ヶ月)

ホームセキュリティBasic

マンションや戸建などの一般家庭に最適な万能的なセキュリティシステムです。

特典 **13,200ポイント** プレゼント!
(550ポイント/月×24ヶ月)

HOME ALSOK みまもりサポート

ご高齢者さまの「もしも」への備えと、いつでも相談できる安心を提供するサービスです。

特典 **6,000ポイント** プレゼント!
(250ポイント/月×24ヶ月)

まもるっく

外出中の家裏を見守るモバイルみまもりセキュリティです。

特典 **1,800ポイント** プレゼント!
(150ポイント/月×12ヶ月)

*特典は、東北6県(青森、岩手、秋田、宮城、山形、福島)と新潟県にお住まいのお客さまが対象となります。
○ホームセキュリティは、お買上げプラン、レンタルプラン、ゼロスタートプラン(初期費用ゼロ)と契約プランも豊富にご用意しています。

対象の電気料金プラン

- よりそう+ファミリーバリュー
- よりそう+ナイトS
- よりそう+ナイト&ホリデー
- よりそう+サマーセーブ
- よりそう+シーズン&タイム
- よりそう+ナイト8
- よりそう+ナイトI2
- よりそう+ナイトI0
- よりそうB 総合高稼働
- よりそうB 季節別電灯

各セットプランの特典や利用条件等
につきましては、ホームページ上で
ご案内しております!

東北電力 セットプラン

検索

ご登録・
年会費
無料

もっと便利で、もっとおトクな
東北電力のWebサービス

よりそうeねっと

よりそうeねっとの4つの「eね!」

**Webで料金が
すぐわかる!**

詳しくはこちら!

毎月の電気料金やご使用量をパソコンやスマートフォンでかんたんチェック!
最大過去2年間の電気のご使用実績もらくらく管理。節電にも役立ちます。

**おトクなポイントが
もらえる!**

詳しくはこちら!

「会員情報」と「電気契約情報」の新規登録で、「よりそうeポイント」がもらえる!
たまったポイントは、ご当地商品や共通ポイントに交換できます。

**各種お手続きが
かんたんに!**

詳しくはこちら!

お引越しの際の電気のご契約開始・廃止や、料金プラン変更のお手続きがかんたんに!
Webサイトからお申込みができます。

**最適な料金プランが
わかる!**

詳しくはこちら!

お客さまのライフスタイルにぴったりあった料金プランをシミュレーション!
最適な料金プランをご提案いたします。

東北6県と新潟県のご当地商品に交換!

たまった「よりそうeポイント」を東北6県と新潟県のご当地商品に交換できます。



※写真はイメージです。

- Aコース / 1,500ポイント**
 - 八戸せんべい汁
 - ラ・フランスゼリー など
- Bコース / 2,000ポイント**
 - いなわうどん ○名産スイーツ
 - 喜多方ラーメン など
- Cコース / 2,500ポイント**
 - ずんだもち ○新潟県産米 など
- Dコース / 3,000ポイント**
 - みかひれスープ
 - 山形そば生麺 など

東北6県と新潟県へ寄付!

たまった「よりそうeポイント」を、震災復興支援や、地域の雇用創出・人材育成などを行なっている基金に寄付します。



商品券・ギフト券へ交換!

たまった「よりそうeポイント」を、商品券・ギフト券に交換できます。
「JCBギフトカード」「QUOカード」「こども商品券」
「全国百貨店共通商品券」など多数!



電子マネー・共通ポイントへ交換!

たまった「よりそうeポイント」を、コンビニなどで使える電子マネー・共通ポイントに交換できます。



※「nanaco(ナナコ)」と「nanacoギフト」は株式会社セブン・カードサービスの登録商標です。
※WAONはイオン株式会社の登録商標です。
※ドコモの商品またはサービスの名称などは、ドコモの商標または登録商標です。
※kddiの商品又はサービスの名称等は、kddiの商標または登録商標です。

もっと便利! もっとお得! よりそうeポイント

よりそうeポイントが貯まる
会員になると、もれなく「よりそうeポイント」をプレゼント!



※会員登録時の「契約情報登録画面」のコード入力欄に下記8ケタのコード番号をもれなくご入力願います。
※ポイントは約2ヶ月後を目途に付与します。

ご入会特典「コード番号」
700B0004
有効期限 2018.12.31 まで



よりそうeポイントを貯める!

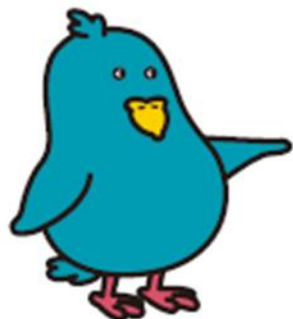
検針票をWEBでのお知らせに切り替えると

お支払い方法がクレジットカード払いの場合 **75ポイント/月 たまる!**

お支払い方法が口座振替か振込用紙でのお支払いの場合 **50ポイント/月 たまる!**



東北電力が
皆さまにお手伝いできること



省エネな暮らし
のサポート

さまざまなご相談に トータル提案！

電化機器の
ご提案

電化機器のご提案
各種コスト計算

料金プランの
ご提案

各種プランの試算
ご提案

各種サービスの
ご提供

よりそう  ネット

東北電力のWebサービス



東北電力クレジットカード

I H体験
新築後サポート

I H体験会の開催
出張使い方説明

ビルダー様向け
勉強会

どんなご疑問にも
お答えします



EV向けプラン提案



「より、そう、ちから。」

より沿う

お客さまのご要望に
「より沿う」サービスを
提供します。

寄り添う

新潟と東北の成長・発展に
しっかりと「寄り添う」
取り組みを展開します。

ご清聴ありがとうございました

